



ORDINE DEI MEDICI CHIRURGHI E ODONTOIATRI  
DELLA PROVINCIA DI BERGAMO

# CONSULENZA PREVIDENZIALE

RAG. LUCIA REDUZZI



**RICEVIMENTO OGNI GIOVEDI'  
PRESSO LA SEDE DELL'ORDINE**



**PRENOTAZIONE ONLINE  
SU [WWW.OMCEO.BG.IT](http://WWW.OMCEO.BG.IT)**



# CONTRIBUZIONE

## FONDO ENPAM

- QUOTA A e B Fondo generale;
- FONDI SPECIALI (medici convenzionati, mmg, pediatri convenzionati, specialisti ambulatoriali, medici fiscali, specialisti esterni);
- RISCATTI / RICONGIUNZIONI

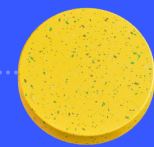
## FONDO INPS

- Dipendenti pubblici;
- Dipendenti privati
- Specializzandi, gestione separata
- RISCATTI / RICONGIUNZIONI



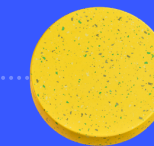
# PENSIONE ENPAM

Attraverso il portale "AREA RISERVATA" è possibile effettuare



## IPOTESI DI PENSIONE

sia per quota A, sia  
per quota B, mmg,  
pediatri



## DOMANDE DI PENSIONE

medici e odontoiatri  
(aiuto alla compilazione  
della domanda)



# INFORTUNI E MALATTIA



## MEDICI CONVENZIONATI

Vengono fornite informazioni, aiuto nella compilazione e invio delle pratiche all'Enpam

Inoltre si offre consulenza relativa a:



pensioni di invalidità totale e permanente

tutela della maternità

famiglie con disabilità

pratiche per la genitorialità





# AIUTI ECONOMICI

Vengono fornite informazioni ed aiuto a formulare richieste a fronte di difficoltà economiche dei sanitari, o per la tutela per la non autosufficienza, assistenza domiciliare, case di riposo





**SETTIMANALMENTE VENGONO FORNITE INFORMAZIONI  
ATTRAVERSO LA NEWSLETTER  
ANCHE PER BANDI ANNUALI, MUTUI, BONUS, ETC...**