

ABUSO ALCOLICO
E PATOLOGIE CORRELATE:
PREVENIRE, TESTARE, CURARE.

Ordine Medici di Bergamo

6.04.2024

IL RICOVERO PER LA DISAFFEZIONE DAL CONSUMO ALCOLICO

Angelo Amaglio - Direttore Dipartimento Medico
Casa di Cura Beato Palazzolo Bergamo

ALCOLISMO

- La dipendenza dall'alcol è un disturbo caratterizzato dalla incapacità di un persona di astenersi dal consumo di alcoolici, causa di severi danni fisici, psicologici oltre a danni nella sfera sociale.

ALCOLISMO: CAUSE

Predisposizione genetica:

- figli di alcolisti mostrano 30% di probabilità in più rispetto alla popolazione normale di sviluppare dipendenza
- figli adottati da famiglie con alcolista, non direttamente a contatto coi genitori, presentano maggior probabilità di sviluppare il disturbo
- l'abuso di alcol in età precoce facilita l'espressione di geni che aumentano il rischio di dipendenza

ALCOLISMO: CAUSE (segue)

Ambiente:

- pari
- famiglie problematiche
- situazioni psicologiche e disadattamento

DISASSUEFAZIONE: COS'È

È il graduale allontanamento da una consuetudine o da un'abitudine.

Il ricovero per la disassuefazione da alcool si inserisce in un percorso riabilitativo personalizzato.

IL PERCORSO DELLA DISASSUEFAZIONE: 3 TAPPE

- 1) la motivazione
- 2) il ricovero ospedaliero per la disintossicazione
- 3) la riabilitazione alcolologica

IL PERCORSO DELLA DISASSUEFAZIONE:

1. LA MOTIVAZIONE

I pazienti affetti da questa dipendenza:

- non hanno generalmente consapevolezza del problema.
- devono capire (o accettare l'indicazione) che non possono gestire da soli il problema

IL PERCORSO DELLA DISASSUEFAZIONE:

1. LA MOTIVAZIONE (segue)

Il primo passo è sul territorio.

La figura di riferimento per la motivazione puo' essere:

- il proprio medico di base
- l'ambulatorio di alcologia
- il SERD: sostegno psicologico psicoterapeutico e terapeutico
- indirizzo gruppi: CAT Alcolisti anonimi (coinvolgimento delle famiglie)
- la comunità riabilitativa o terapeutica

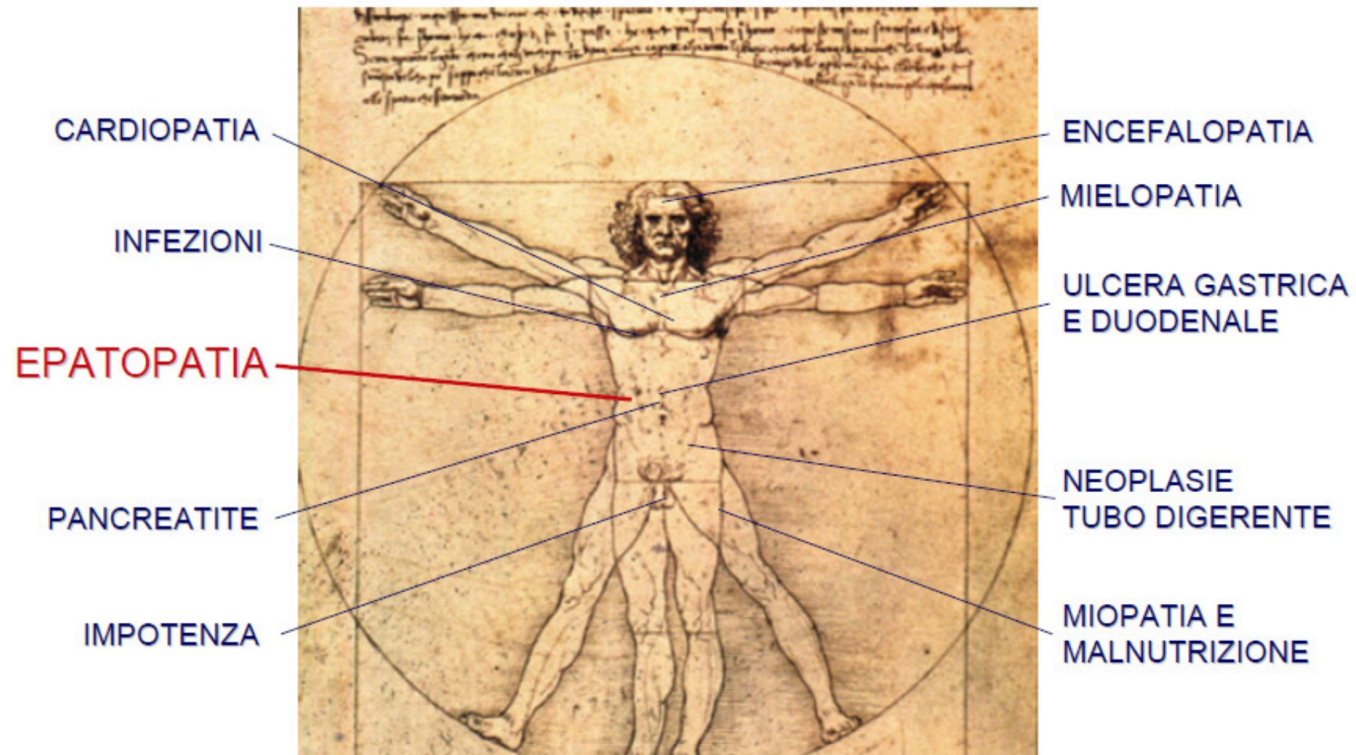
IL PERCORSO DELLA DISASSUEFAZIONE:

2. IL RICOVERO OSPEDALIERO

- Diagnosi: identificazione delle patologie alcol correlate con terapia adeguata, se necessaria
- Trattamento farmacologico della dipendenza per evitare la sindrome di astinenza
- Rafforzamento motivazionale al percorso successivo

IL PERCORSO DELLA DISASSUEFAZIONE: 2. IL RICOVERO OSPEDALIERO (diagnosi)

PATOLOGIE ALCOL - RELATE



IL PERCORSO DELLA DISASSUEFAZIONE:

2. IL RICOVERO OSPEDALIERO (diagnosi)

L'alcol è metabolizzato al 90-95% dal fegato.

Il resto viene espulso con saliva, sudore, urine

IL PERCORSO DELLA DISASSUEFAZIONE:

2. IL RICOVERO OSPEDALIERO (patologie alcol correlate)

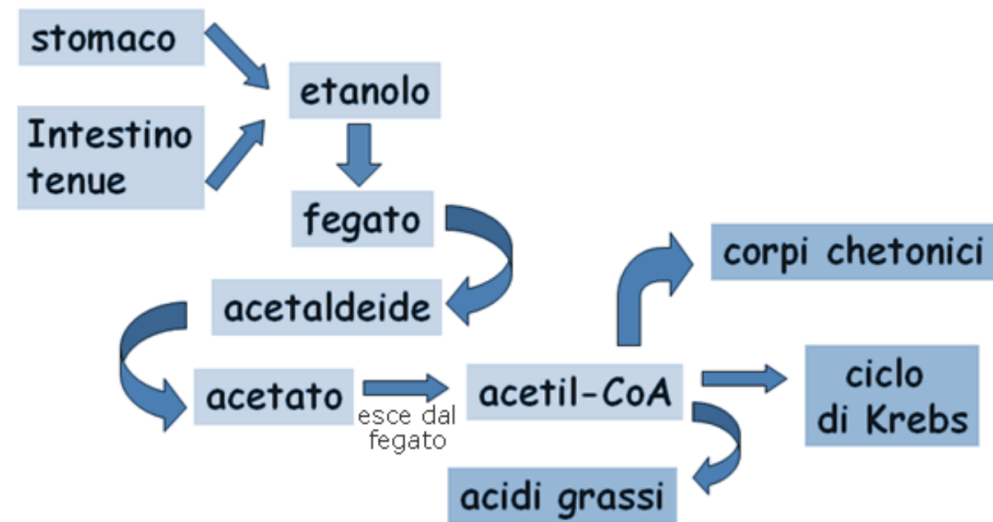
FEGATO

- steatosi
- epatite alcolica
- cirrosi epatica con o senza scompenso
- HCC

METABOLISMO DELL'ETANOLO

Assorbimento

L'etanolo viene assorbito per diffusione semplice a livello dello stomaco e dell'intestino tenue



IL PERCORSO DELLA DISASSUEFAZIONE:

2. IL RICOVERO OSPEDALIERO (patologie alcol correlate)

PANCREAS

- Il 30% delle pancreatiti acute è causato dall'abuso di alcol
- Etanolo e acetaldeide inducono il rilascio di succhi digestivi all'interno, inducendo un processo di autodigestione

Il tentativo di riparazione è la formazione di fibre che porta alla pancreatite cronica, legata all'assunzione protratta di alcol (atrofia delle cellule acinose, ostruzione piccoli dotti pancreatici, fibrosi)

IL PERCORSO DELLA DISASSUEFAZIONE:

2. IL RICOVERO OSPEDALIERO (patologie alcol correlate)

PRIME VIE DIGERENTI

- Esofagite
 - RGE da rilassamento SEI
 - azione tossica diretta + tabagismo
- Gastrite congestizia alcolica (ulcera, sanguinamento)
- Alterazione della motilità dell'intestino
 - tossicità alcol sulle proteine contrattili muscolari lisce
 - Disfunzione vagale

IL PERCORSO DELLA DISASSUEFAZIONE:

2. IL RICOVERO OSPEDALIERO (patologie alcol correlate)

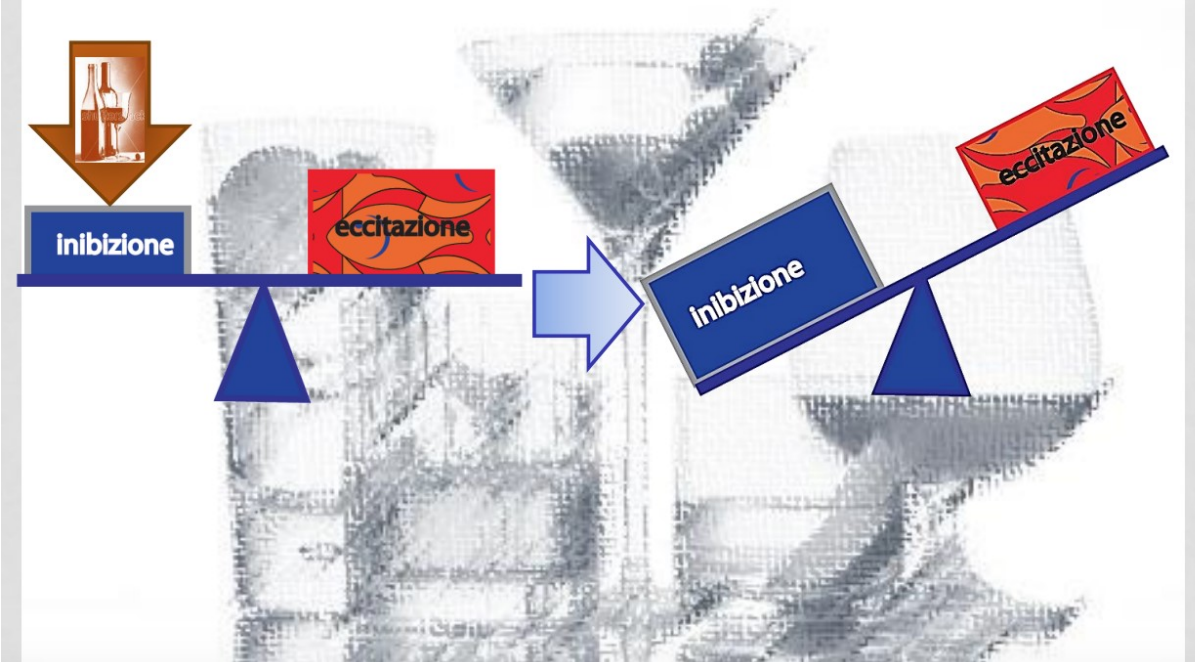
ENCEFALO

L'alcol

- attiva il GABA (Acido Gamma Aminobutirrico, inibitore della reattività dei neuroni)
- inibisce il glutammato (che fa parte del circuito eccitatorio) deprimendo ulteriormente l'attività cerebrale

IL PERCORSO DELLA DISASSUEFAZIONE: 2. IL RICOVERO OSPEDALIERO (patologie alcol correlate)

**FARMACI CHE ALTERANO QUESTO EQUILIBRIO:
EFFETTI ACUTI DELL' ALCOL**



IL PERCORSO DELLA DISASSUEFAZIONE:

2. IL RICOVERO OSPEDALIERO (patologie alcol correlate)

ENCEFALO

Il consumo cronico dell'alcol attiva l'adattamento del cervello

- diminuendo l'inibizione del GABA
- aumentando le funzioni del glutammato eccitatorio

Il risultato propende verso l'eccitazione (causa di ansia, tremori, confusione...) per controllare la quale occorre bere quantità sempre maggiori di alcol, innescando quindi un meccanismo che porta all'abuso e alla dipendenza.

IL PERCORSO DELLA DISASSUEFAZIONE:

2. IL RICOVERO OSPEDALIERO (patologie alcol correlate)

ENCEFALOPATIA EPATICA

L'encefalopatia epatica è la condizione in cui il funzionamento del cervello peggiora a causa della incapacità del fegato di eliminare le sostanze tossiche presenti nel sangue (principalmente l'ammonio, proveniente dal metabolismo delle proteine a livello intestinale)

IL PERCORSO DELLA DISASSUEFAZIONE:

2. IL RICOVERO OSPEDALIERO (patologie alcol correlate)

ENCEFALOPATIA EPATICA: 4 GRADI

- 1) lieve confusione e disorientamento, disturbi della personalità, alterazione del ritmo sonno veglia, flapping tremor
- 2) sonnolenza, comportamento improprio, disorientamento
- 3) alterazione dello stato di coscienza
- 4) coma

IL PERCORSO DELLA DISASSUEFAZIONE:

2. IL RICOVERO OSPEDALIERO (patologie alcol correlate)

NEUROPATIA PERIFERICA: ETIOLOGIA

- effetti tossici dell'alcol e suoi metaboliti
- da malnutrizione o dieta errata
(deficit vitamine gruppo B, soprattutto tiamina)
- effetto negativo sulla condizione degli impulsi nervosi

IL PERCORSO DELLA DISASSUEFAZIONE:

2. IL RICOVERO OSPEDALIERO (patologie alcol correlate)

NEUROPATIA PERIFERICA: SINTOMI

- formicolii, debolezza arti, crampi, dolore soprattutto agli arti inferiori, piede urente, alterazione motilità intestinale, nausea, vomito
- sudorazione, ipotensione ortostatica per attivazione del sistema simpatico

IL PERCORSO DELLA DISASSUEFAZIONE:

2. IL RICOVERO OSPEDALIERO (patologie alcol correlate)

SISTEMA CARDIOVASCOLARE

- miocardiopatia alcolica: latenza di circa 10 anni
- alterazione del ritmo, cardiopatia dilatativa, FA

IL PERCORSO DELLA DISASSUEFAZIONE:

2. IL RICOVERO OSPEDALIERO (patologie alcol correlate)

PATOLOGIA TUMORALE

L'etanolo e l'acetaldeide sono cancerogeni

- Cirrosi epatica e HCC
- aumento degli estrogeni: cancro mammario
- cavo orale, esofago, laringe, colon

IL PERCORSO DELLA DISASSUEFAZIONE:

2. IL RICOVERO OSPEDALIERO (trattamento farmacologico)

La strategia terapeutica comporta la cessazione dell'assunzione dell'alcol.

I rischi legati alla sindrome di astinenza inducono al ricovero.

IL PERCORSO DELLA DISASSUEFAZIONE:

2. IL RICOVERO OSPEDALIERO (trattamento farmacologico)

SINDROME DA ASTINENZA

Sintomi e segni di iperattività del SNC (compreso il simpatico):

- Forma lieve: tremori, debolezza, sudorazione, sintomi gastrointestinali, tachicardia, ipertensione
- Allucinazione alcoolica: tipicamente visive o auditive (pazienti angosciati dalle allucinazioni)
- Delirium tremens, attacchi di ansia, confusione crescente, disorientamento, aumento tachicardia, sudorazione, disturbi vestibolari, tremore alle mani

IL PERCORSO DELLA DISASSUEFAZIONE:

2. IL RICOVERO OSPEDALIERO (trattamento farmacologico)

SINDROME DA ASTINENZA

- Idratazione
- Benzodiazepine per trattare lo stato di agitazione
- Tiamina per prevenire l'encefalopatia di WERNICKE
- Magnesio cofattore per il metabolismo della tiamina
- Complesso B
- Correzione della malnutrizione

IL PERCORSO DELLA DISASSUEFAZIONE:

2. IL RICOVERO OSPEDALIERO (trattamento farmacologico)

CAUSE DELLA MALNUTRIZIONE

L'alcol

- ha effetto anoressante
- è «sostitutivo» per il contenuto calorico (7 Kcal/g)
- altera l'assorbimento di tiamina, folati, vitamine
- determina malassorbimento secondario a patologie epatiche, pancreatiche e gastrointestinali

IL PERCORSO DELLA DISASSUEFAZIONE:

2. IL RICOVERO OSPEDALIERO (rafforzamento motivazionale)

Colloqui con il paziente per motivare la continuazione della riabilitazione alcolica successiva alla dimissione ospedaliera.

IL PERCORSO DELLA DISASSUEFAZIONE:

3. LA RIABILITAZIONE ALCOLOGICA

RICOVERO

- Indispensabile soggiorno presso un centro riabilitativo alcolico per evitare le ricadute attraverso
 - incontri di psicoterapia individuale
 - incontri di gruppo
 - attività educative per lavorare sul disturbo dipendenza e sugli aspetti che mantengono il disturbo (emotivi, cognitivi, affettivi)

IL PERCORSO DELLA DISASSUEFAZIONE:

3. LA RIABILITAZIONE ALCOLOGICA

REINSERIMENTO SOCIALE

La strategia descritta potrebbe prevedere la frequenza di gruppi di autoaiuto:

- A.C.A.T. (Associazione Club Alcologici Territoriali)
- Alcolisti Anonimi

con il coinvolgimento delle famiglie

IL PERCORSO DELLA DISASSUEFAZIONE:

3. LA RIABILITAZIONE ALCOLOGICA

FARMACI ALTERNATIVI

- DISULFIRAM (Antabuse) inibisce il metabolismo dell'alcol (sintomi fisici se ricorso all'alcol durante il trattamento)
- NALTREXONE riduce il desiderio di alcol bloccando gli effetti piacevoli che produce
- SODIO OXIBATO (Alcover) per trattare l'astinenza.

COMPLICANZE DELLA SINDROME DA ASTINENZA

ENCEFALOPATIA DI WERNICKE

Determinata da tutte le condizioni di deficit di tiamina per mancato assorbimento o deficit di assunzione. L'alcol agisce su entrambi i fronti.

SINTOMI: Esordio acuto di confusione, disorientamento, sonnolenza, nistagmo, disturbi vestibolari, atassia, iperattività del Simpatico (tremore, agitazione) o ipoattività dello stesso (ipotermia, ipotensione, sincope)

Se il disturbo persiste può degenerare nella PSICOSI DI KORSAKOV

SINTOMI: (complicanza tardiva) amnesia per gli eventi recenti, apatia, confabulazione

APPENDICE

VALORI ALCOLEMICI

- Normale se inferiore a 0,50 g/l
- Un tasso superiore a 0,30 g/l determina sempre alterazione del comportamento

1 litro di vino a 12 gradi

- contiene 120ml di alcol
- contiene 94g di alcol (120ml x 0,79)

IL RICOVERO PER LA DISAFFEZIONE DAL CONSUMO ALCOLICO

Grazie!

Angelo Amaglio - Direttore Dipartimento Medico
Casa di Cura Beato Palazzolo Bergamo