



SEDE OMCEO
VIA MANZÙ 25
BERGAMO

PROGRAMMA

h. 20.00 *Dott. Guido Marinoni*
Presidente Omceo Bergamo

Saluti e introduzione

h. 20.15 *Dott. Enrico Bombana*

Quando effettuare un esame
colturale? Quali i maggiori
vantaggi in termini di potere
diagnostico?

h. 21.00 *Dott. Claudio Farina*
Dott.ssa Silvia Bracco
Dott.ssa Francesca Vailati

La lettura dell'antibiogramma

h. 21.45 *Dott.ssa Alessandra Tebaldi*

Antimicrobial stewardship

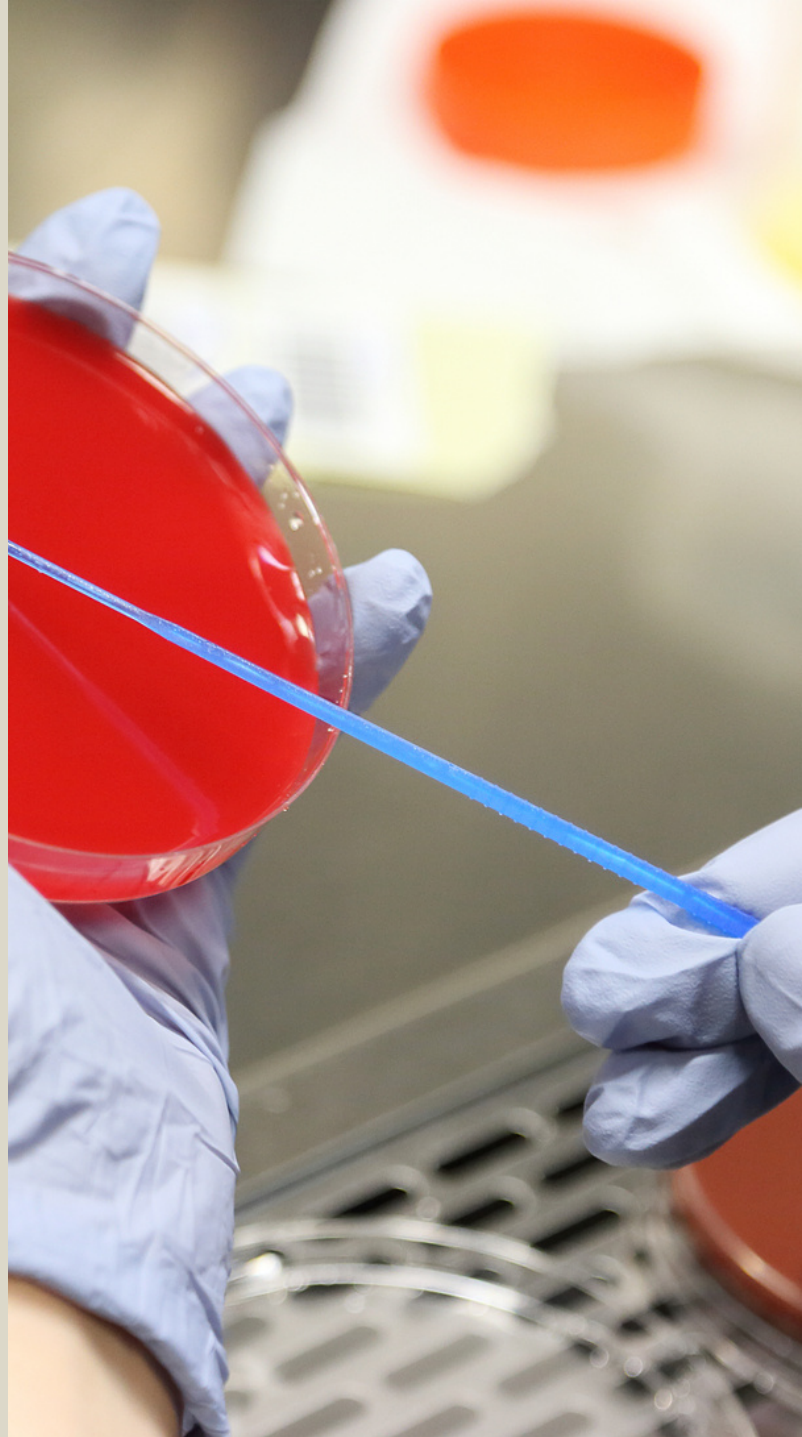
h. 22.30 domande
test e conclusioni

Durante l'evento utilizzo dei dispositivi di protezione
in base alla normativa antiCovid

RESPONSABILE SCIENTIFICO
DOTT.SSA EUGENIA BELOTTI
vicepresidente Omceo Bergamo

FORMAZIONE@OMCEO.BG.IT

WWW.OMCEO.BG.IT - TEL. 035.217200



15 MARZO 2023

H. 20.00/23.00

ESAMI COLTURALI
E INTERPRETAZIONE
DELL'ANTIBIOGRAMMA

3 CREDITI ECM