



SEDE OMCEO  
VIA MANZÙ 25  
BERGAMO

## PROGRAMMA

### Saluti e introduzione

h. 9.00 *Dott. Luigi Greco*  
Tesoriere Omceo Bergamo

h. 9.30 *Prof. Francesco Greco*  
*Dott. Luigi Domanico*  
Ipertrofia prostatica benigna:  
definizione ed epidemiologia

h. 10.10 *Prof. Francesco Greco*  
*Dott. Luigi Domanico*  
Diagnosi dell'IPB:  
meglio prima che dopo...

h. 10.50 pausa

h. 11.00 *Prof. Francesco Greco*  
*Dott. Luigi Domanico*  
Ruolo della riabilitazione  
del pavimento pelvico  
nelle fasi iniziali dell'IPB

h. 11.40 *Prof. Francesco Greco*  
*Dott. Luigi Domanico*  
Terapia medica e  
qualità di vita del paziente

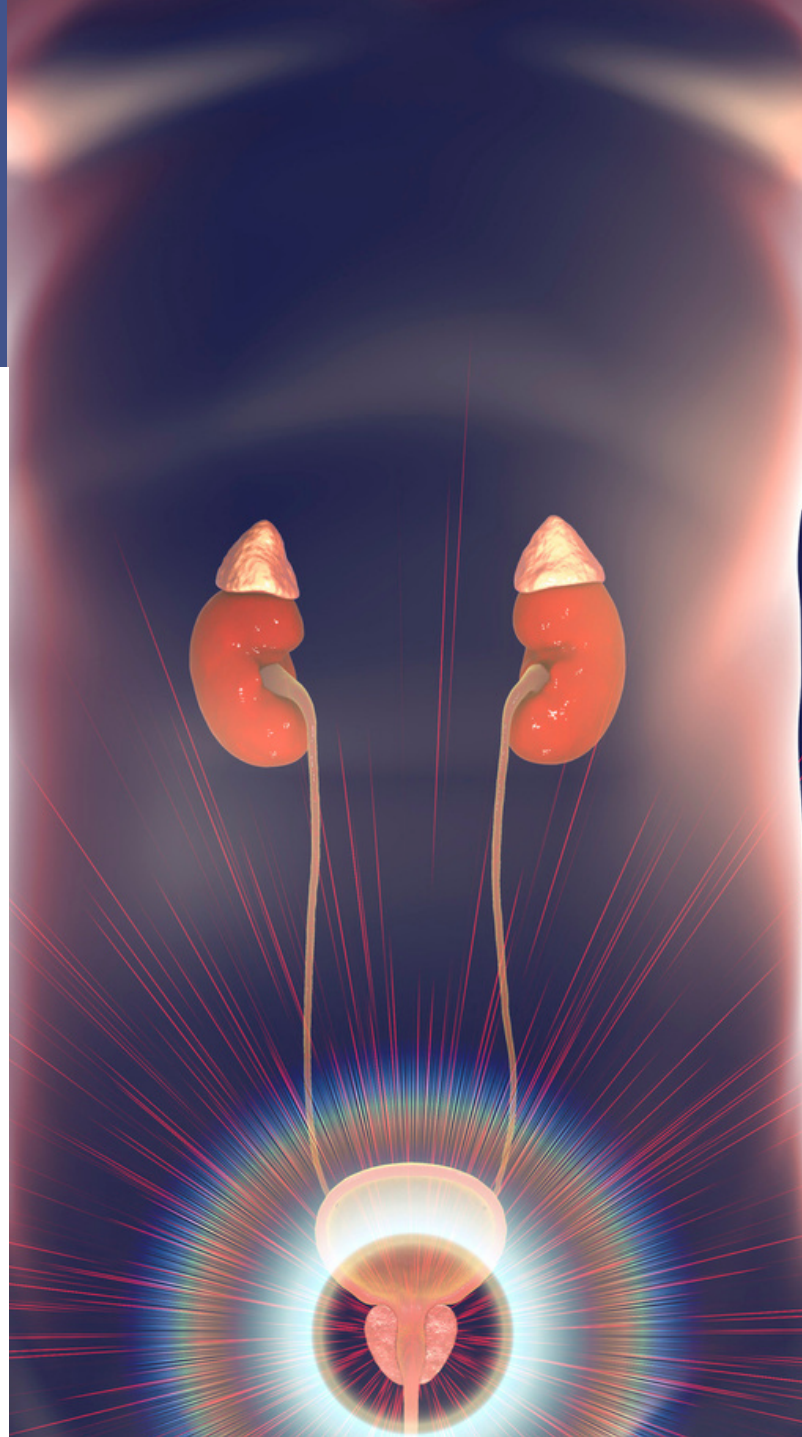
h. 12.20 *Prof. Francesco Greco*  
*Dott. Luigi Domanico*  
Trattamento chirurgico dell'IPB:  
dalla TUR-P alla chirurgia  
ambulatoriale

h. 13.00 domande  
h.13.30 test e conclusioni

RESPONSABILE SCIENTIFICO  
DOTT. LUIGI GRECO  
Tesoriere Omceo Bergamo

FORMAZIONE@OMCEO.BG.IT

WWW.OMCEO.BG.IT - TEL. 035.217200



23 MARZO 2024

H. 9.00/14.00

LE ULTIME INNOVAZIONI NELLA  
DIAGNOSI E TRATTAMENTO  
DELL'IPERTROFIA PROSTATICA  
BENIGNA

4 CREDITI ECM