

IPB: ipertrofia prostatica benigna definizione ed epidemiologia

Luigi Domanico

Consultant Urologist

Staff Physician, Department of Urology.

Policlinico S. Pietro

Centro Salute Uomo

Bergamo, Italy

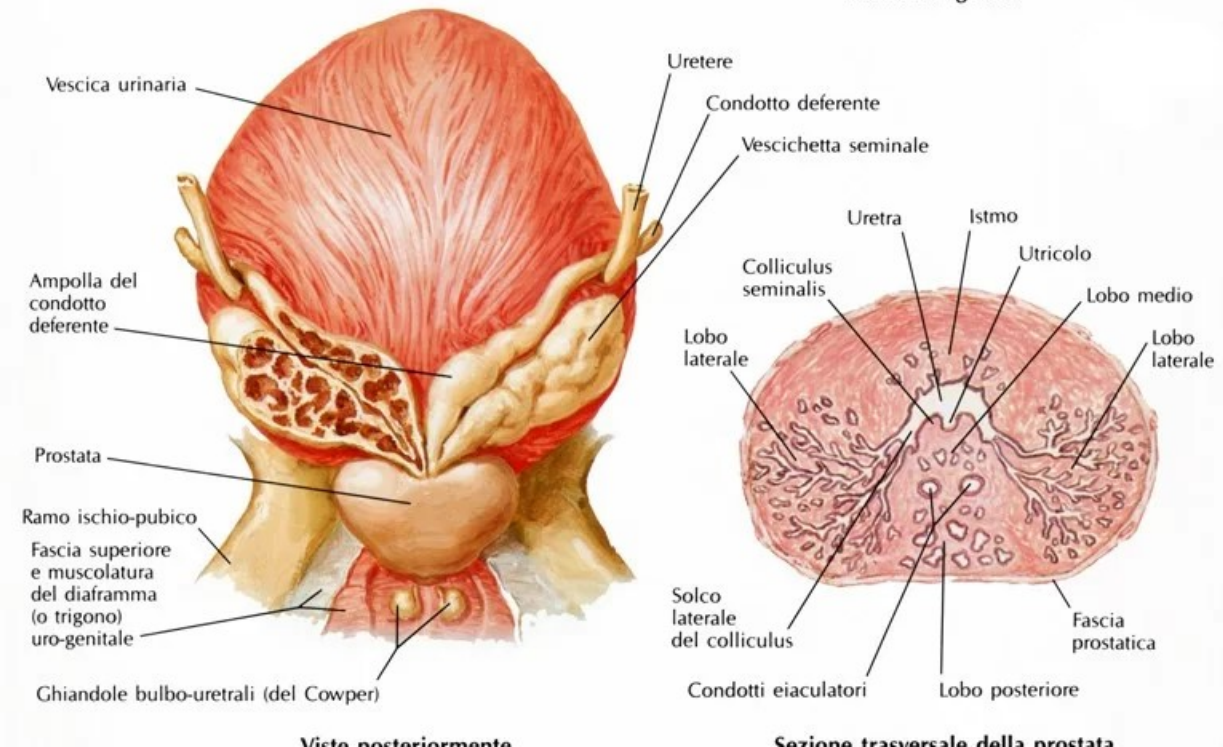
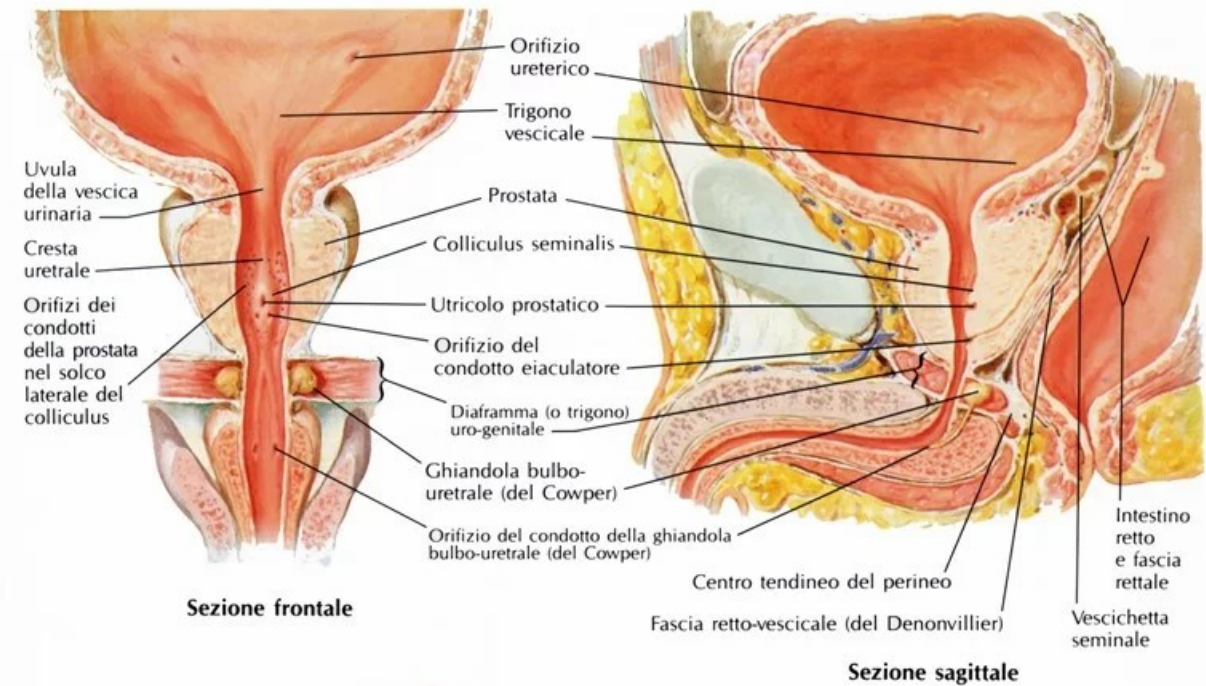


**Policlinico
San Pietro**

Gruppo San Donato

IPB: ipertrofia prostatica benigna - definizione ed epidemiologia

IPB è un accrescimento adenomatoso non maligno della porzione periuretrale della ghiandola prostatica.



IPB: ipertrofia prostatica benigna - definizione ed epidemiologia

CENNI DI ANATOMIA

La **PROSTATA** è una ghiandola di forma piramidale, simile ad una *castagna*, del peso di circa *10 grammi*, intorno ai 25 anni di età.

E' posizionata al disotto della vescica e intorno all'uretra prossimale.

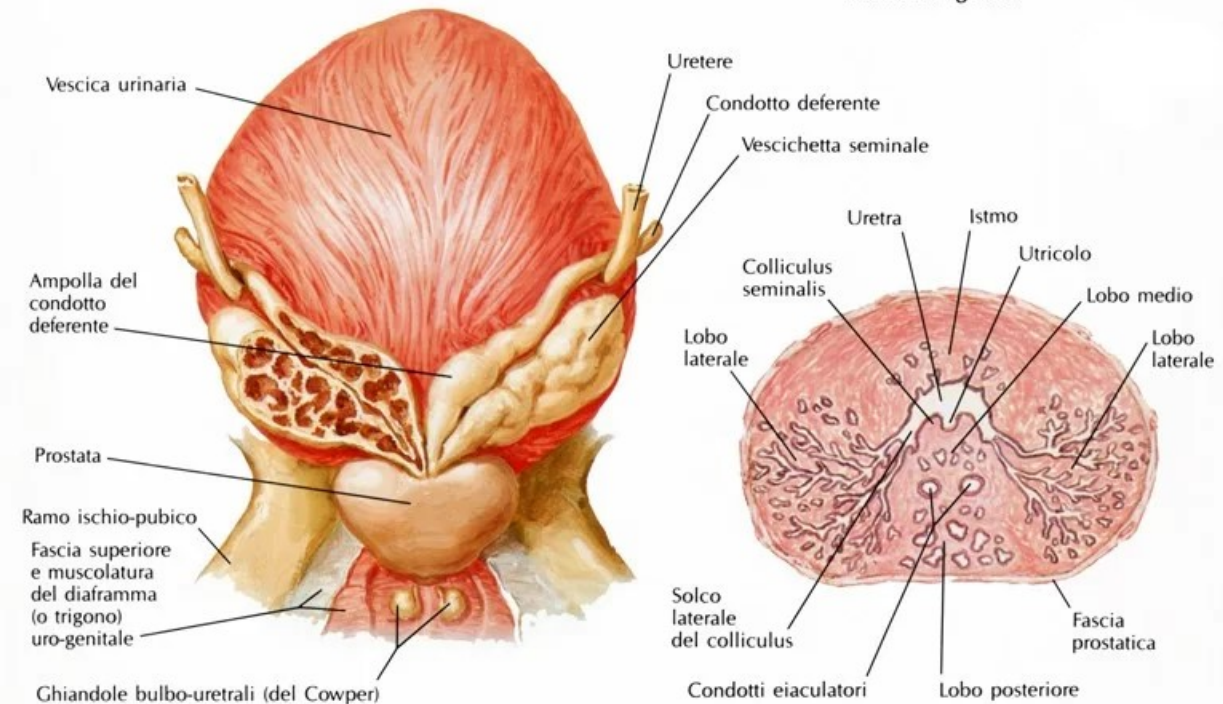
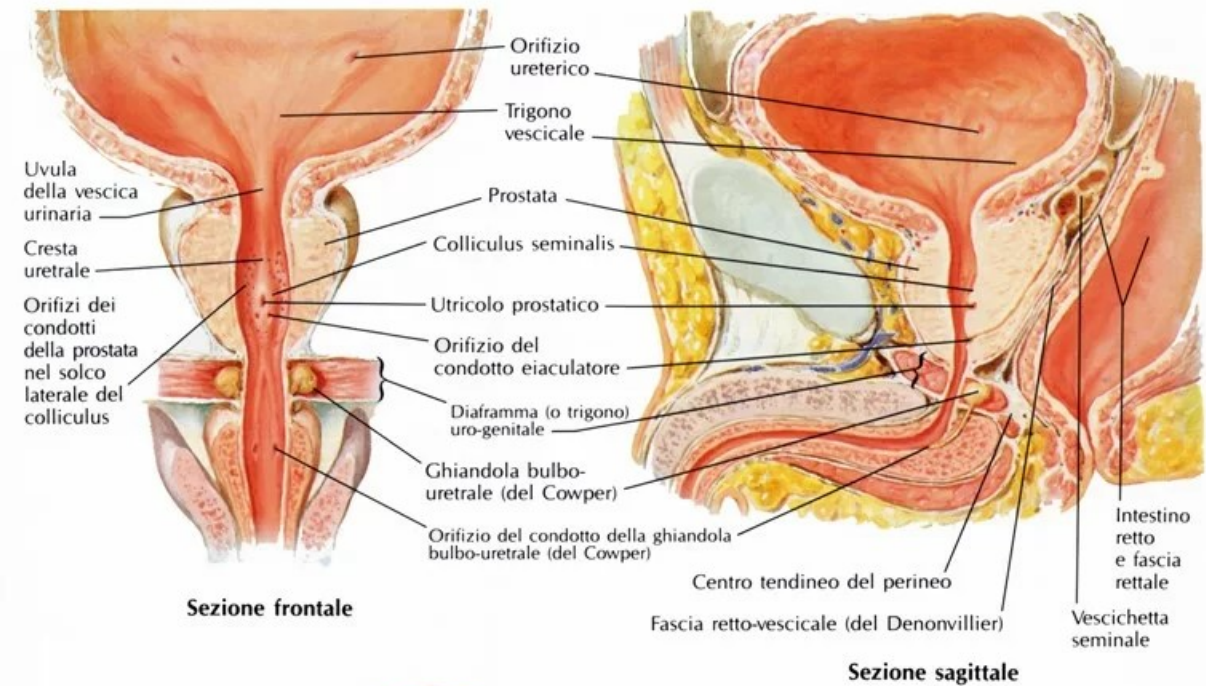
Per la sua posizione anatomica, contrae rapporti con importanti strutture neuro-muscolari, con il *trigono*, l'*uretra*, le *vescicole seminali* ed i *dotti eiaculatori*.

La prostata è posta davanti al **retto**.

I due dotti eiaculatori entrano nella prostata postero-medialmente.

I meati dei due dotti eiaculatori sono posti lateralmente al *veru montanum* o collicolo seminale.

La sua base appiattita contrae rapporti con la **vescica** che gli è posta superiormente.



Visto posteriormente

Sezione trasversale della prostata

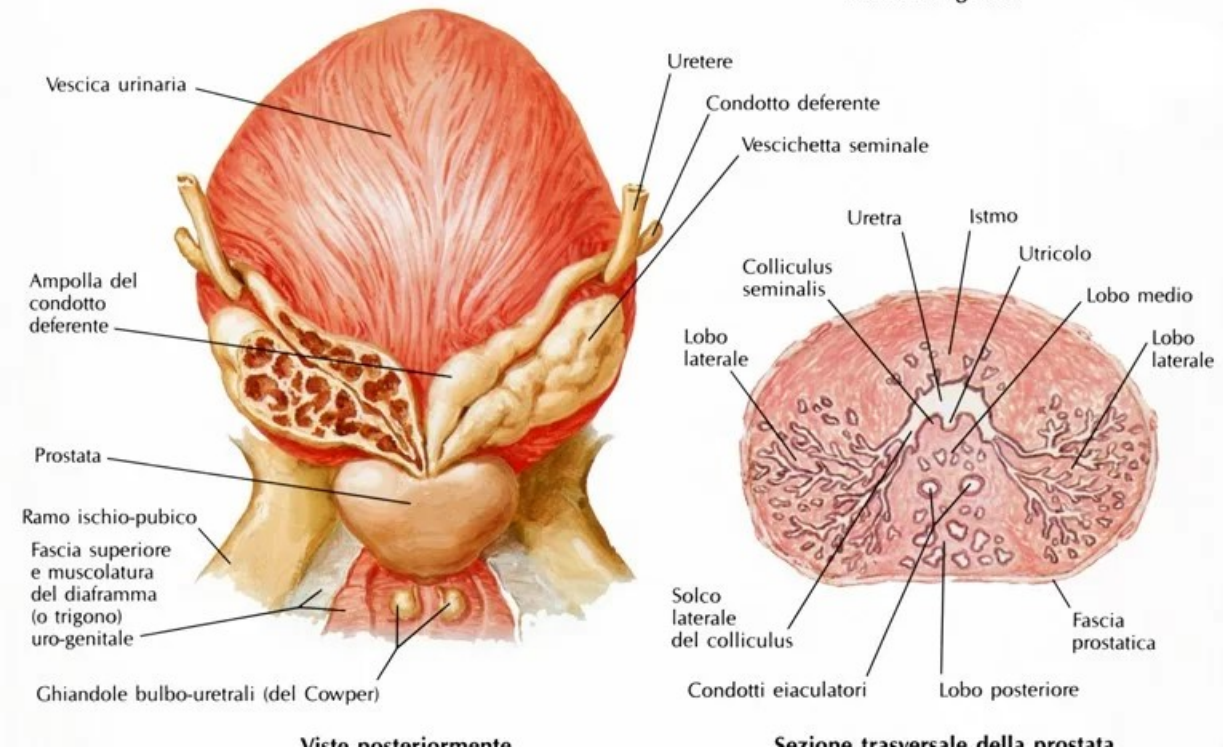
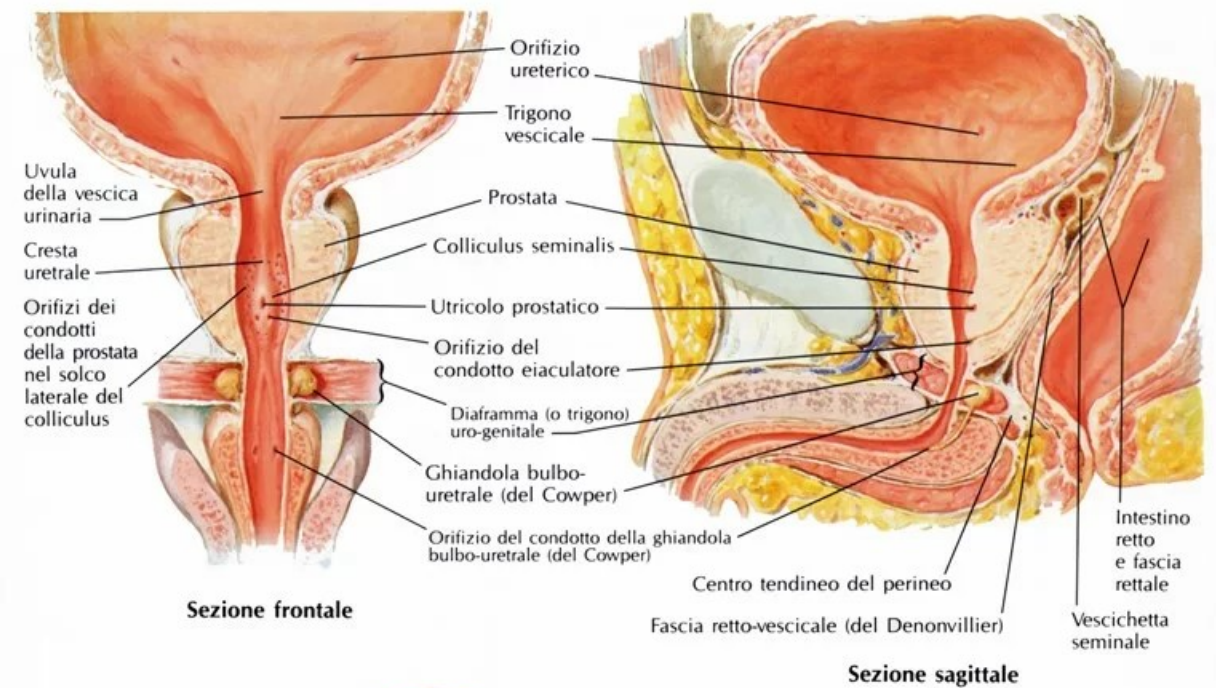
IPB: ipertrofia prostatica benigna - definizione ed epidemiologia

L'apice della ghiandola segna il passaggio tra la porzione *prostatica* e quella *membranosa dell'uretra*.

Sono parte dell'organo anche strutture deputate alla continenza.

Lo **sfintere uretrale interno** è costituito da muscolatura liscia in fasci circolari ed è posto alla base della ghiandola.

Lo **sfintere uretrale esterno** è costituito da fibre di muscolo striato che si portano dall'alto verso il basso e che si fondono in prossimità dell'apice, nella loggia perineale profonda.

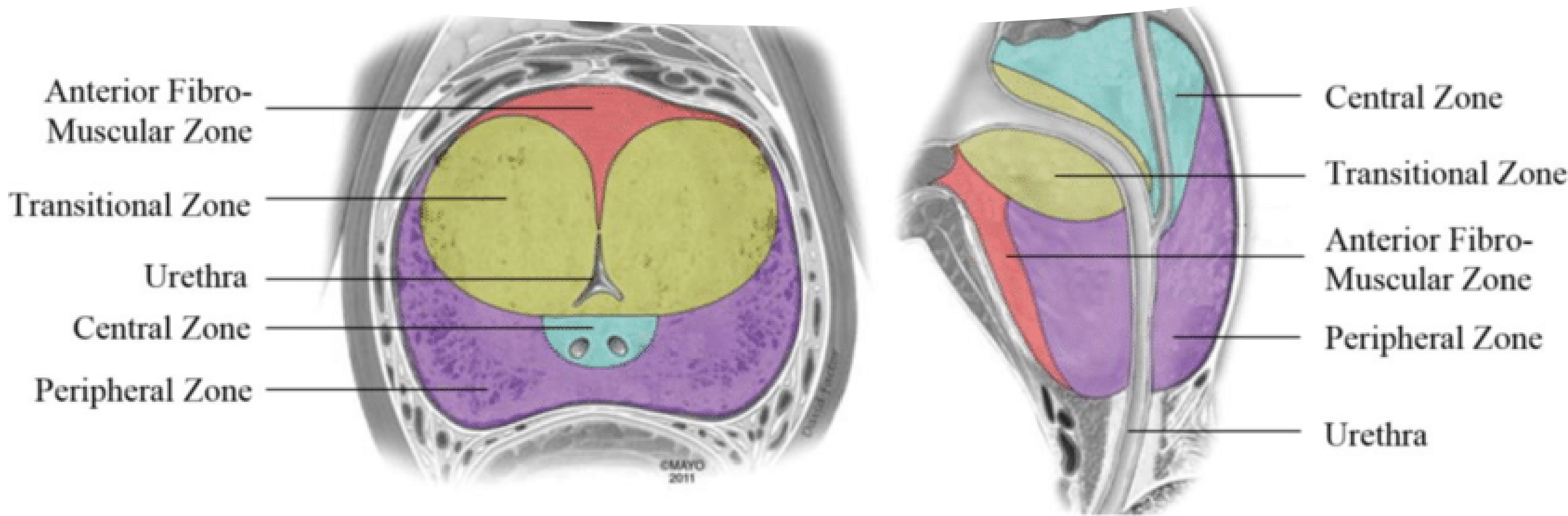


IPB: ipertrofia prostatica benigna

- definizione ed epidemiologia -

La **classificazione di McNeal** distingue nella ghiandola:

- una **zona periferica**
- una **zona centrale**
- una **zona di transizione** (posta intorno all'uretra)
- una **zona dello stroma fibro-muscolare anteriore**.

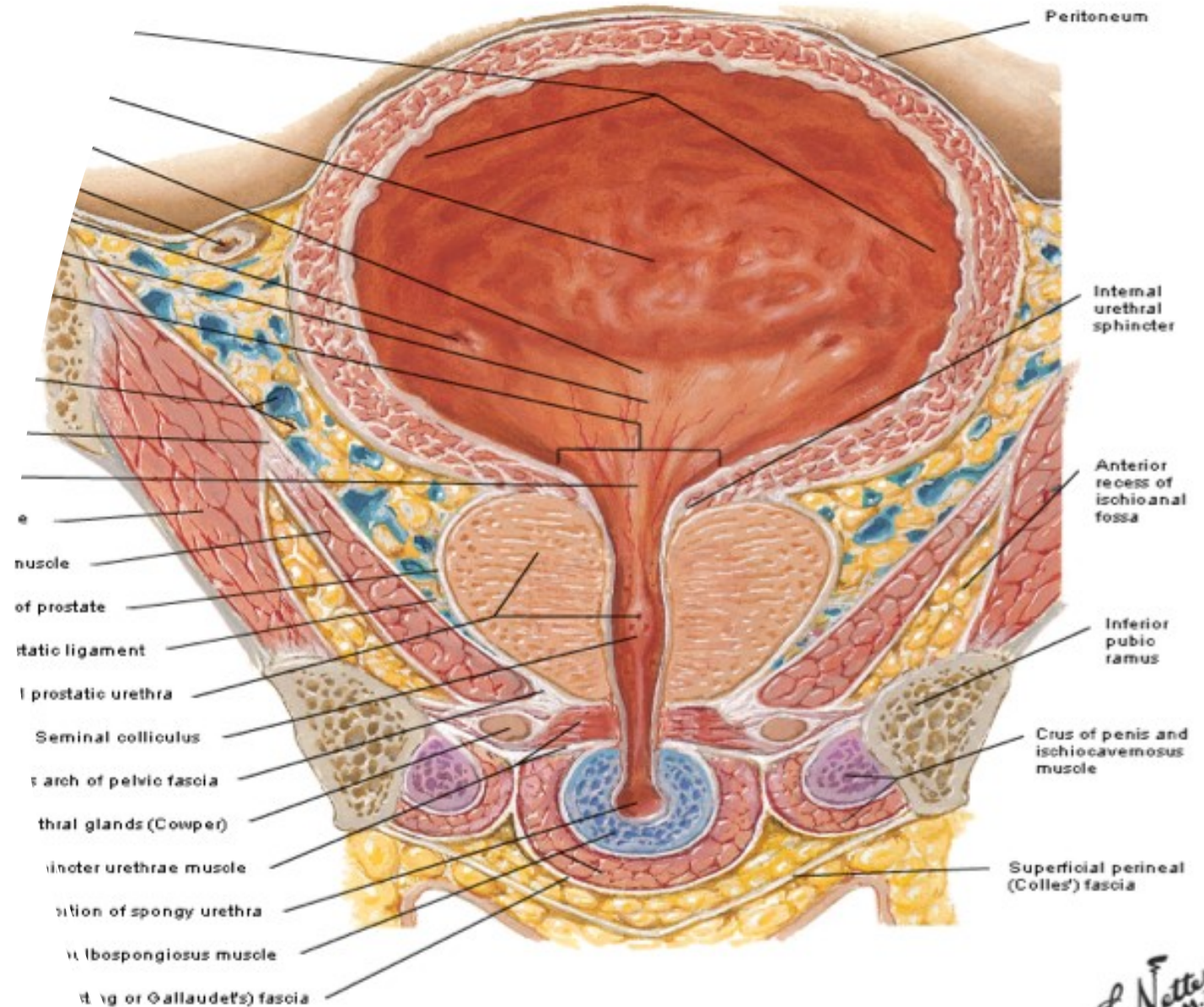


IPB: ipertrofia prostatica benigna - definizione ed epidemiologia

IPB istologicamente è caratterizzata da un processo di ipertrofia e iperplasia che coinvolge sia la componente epiteliale ghiandolare che quella stromale della prostata.

A causa dell'ostruzione cronica da IPB, la parete vescicale può diventare irregolare e trabecolata con aumento del suo spessore.

Urinary Bladder of Male
Frontal Section



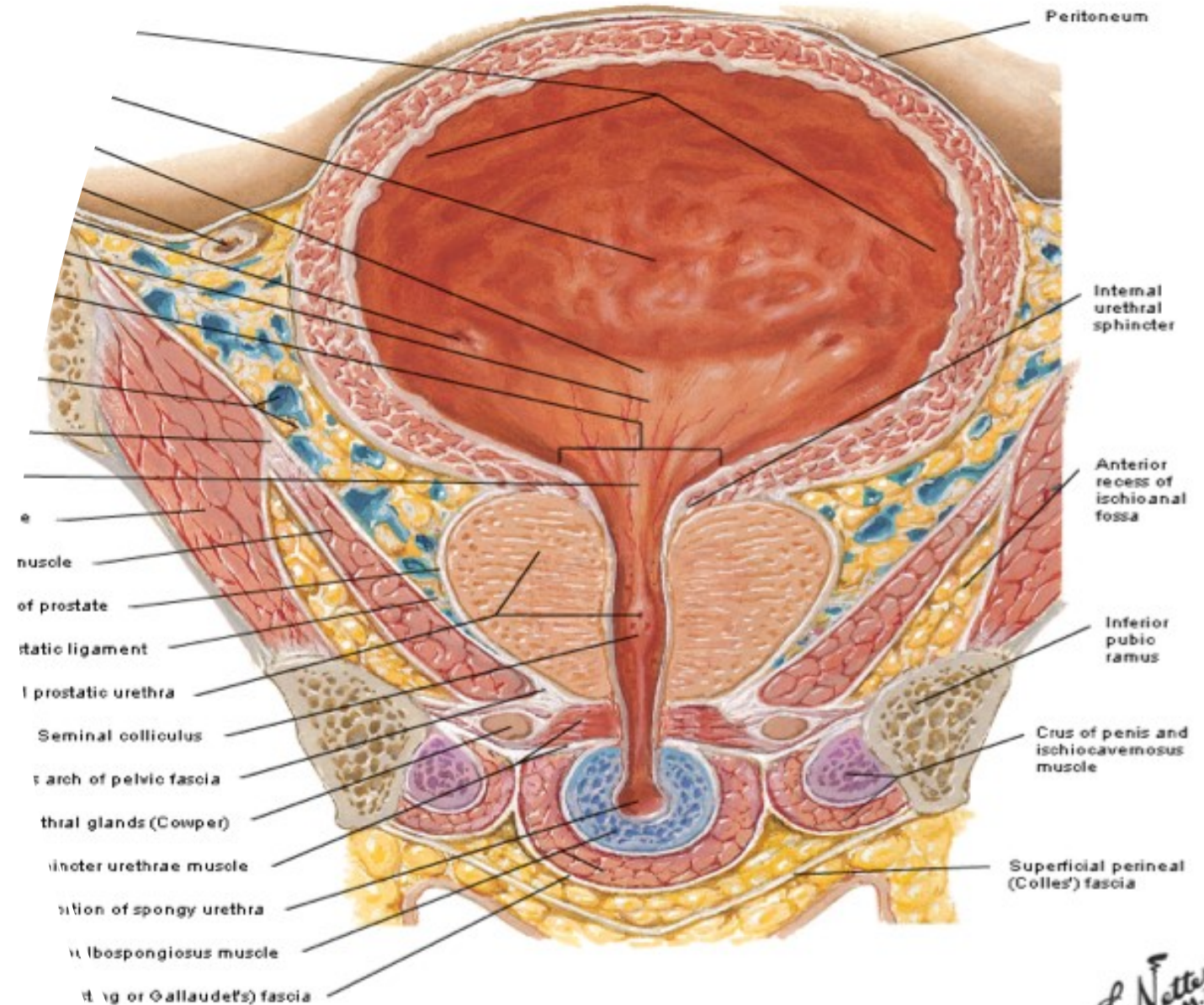
IPB: ipertrofia prostatica benigna - definizione ed epidemiologia

ADENOMA

Aumento volumetrico parafisiologico della prostata (vol. > 30 ml) legato ad un processo di iperplasia ghiandolare e stromale che riguarda principalmente la zona periuretrale e transizionale.

Formazione di noduli fibroadenomiomatosi.

Urinary Bladder of Male
Frontal Section



IPB: ipertrofia prostatica benigna - definizione ed epidemiologia

Fisiopatogenesi dell'ostruzione:

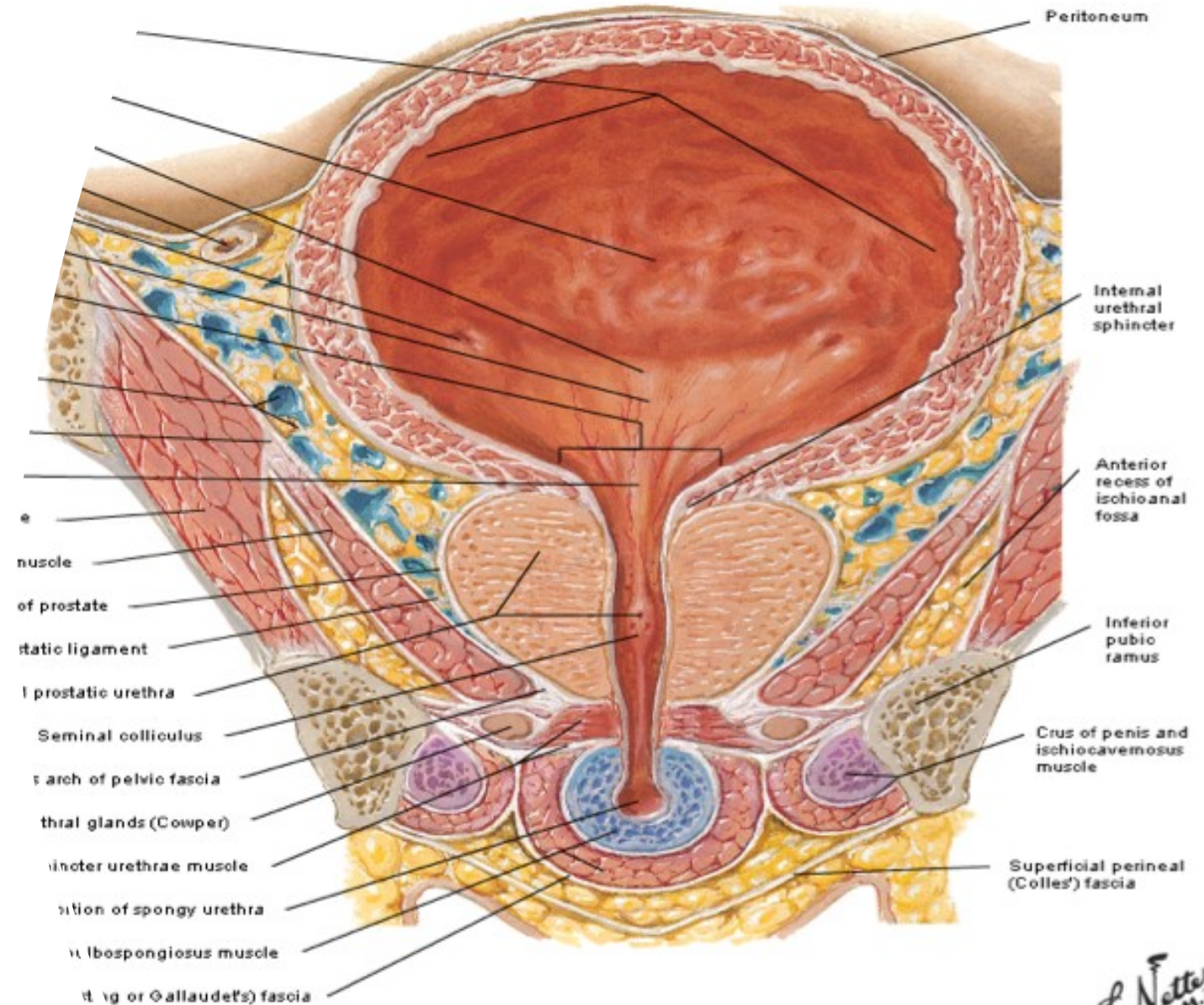
COMPONENTE STATICA

Ostruzione meccanica dovuta all'ingrossamento prostatico

COMPONENTE DINAMICA

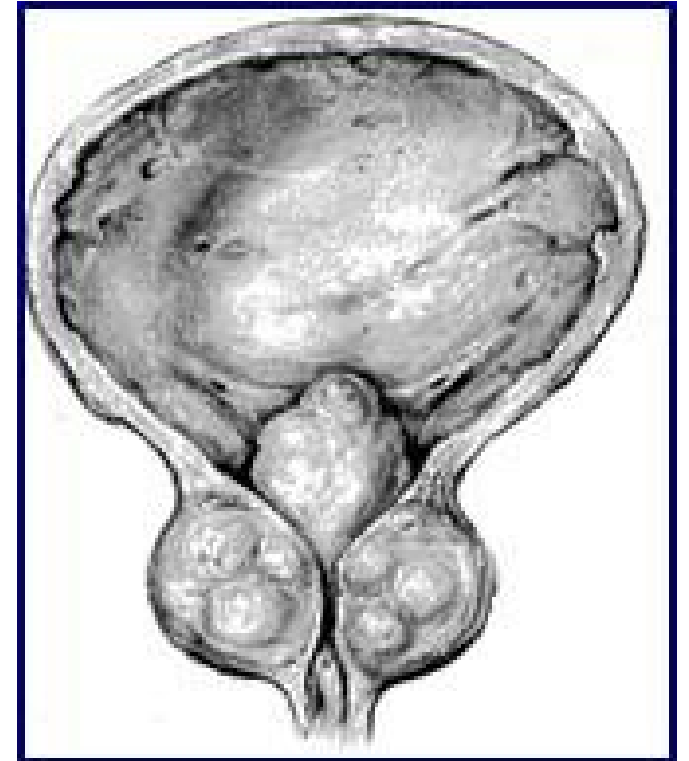
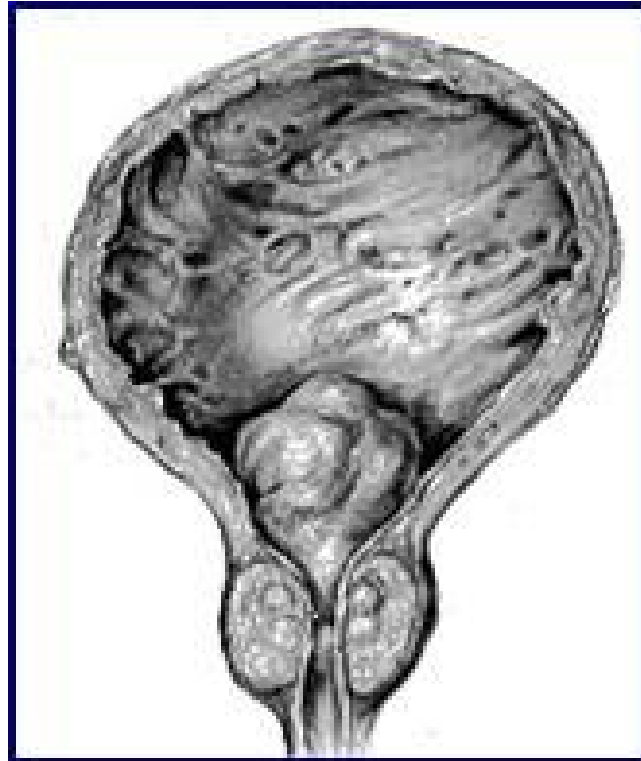
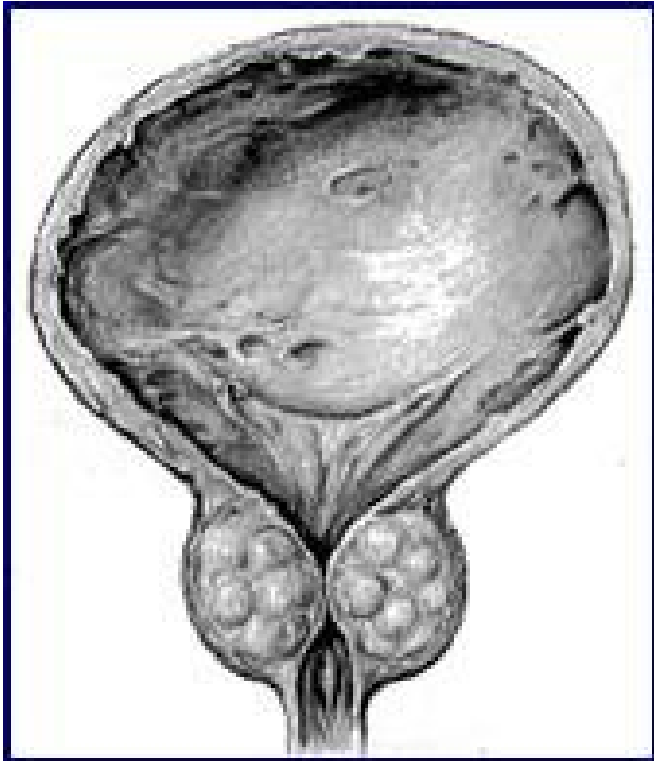
Aumento del tono della muscolatura liscia prostatica.

Urinary Bladder of Male
Frontal Section



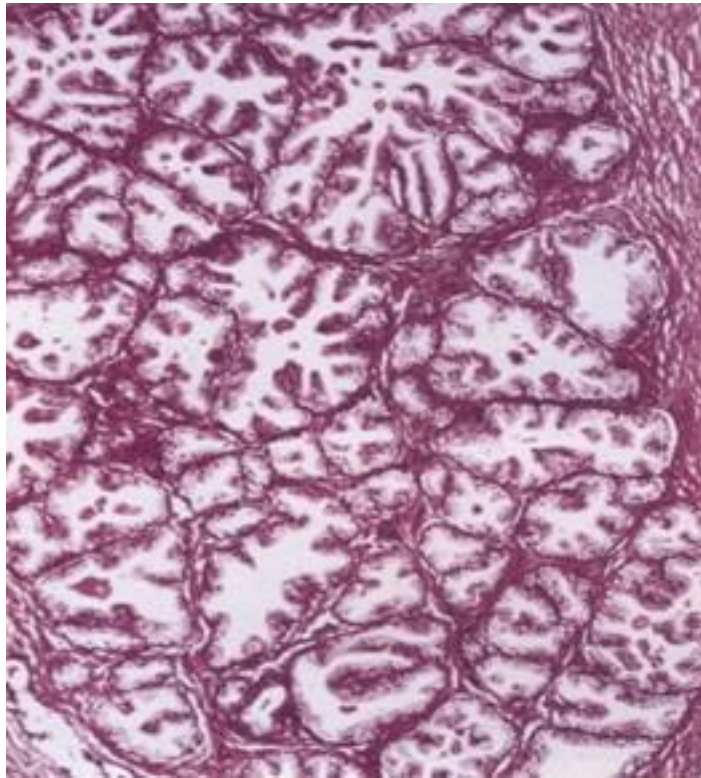
**IPB: ipertrofia
prostatica benigna**
- definizione ed epidemiologia -

QUADRO MACROSCOPICO

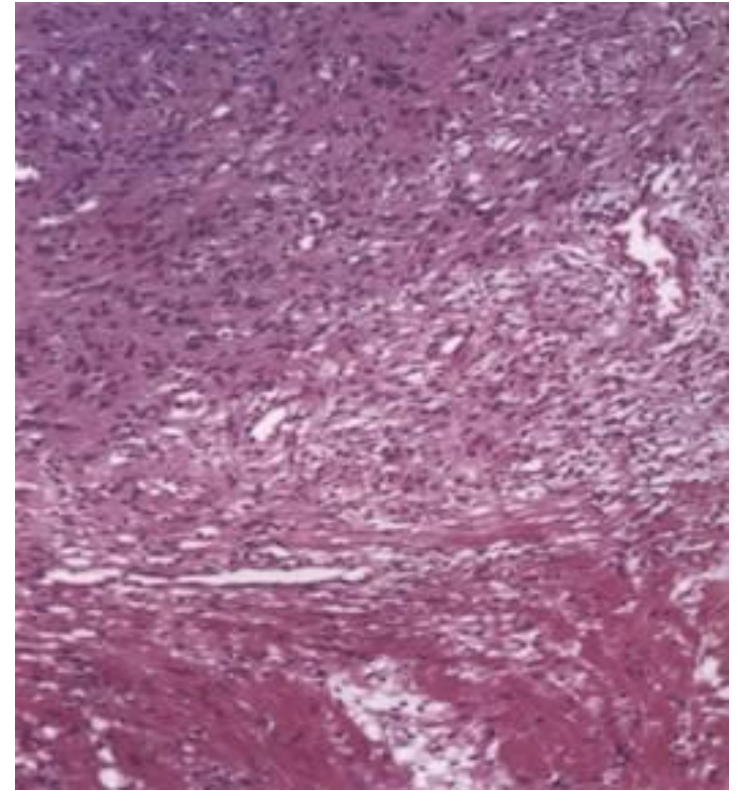


**IPB: ipertrofia
prostatica benigna**
- definizione ed epidemiologia -

QUADRO MICROSCOPICO



Iperplasia epiteliale



Iperplasia stromale

IPB: ipertrofia prostatica benigna - definizione ed epidemiologia -

L'incidenza aumenta con l'età.

La prevalenza resta difficile da determinare (valori tra il 17% e il 37%)

Quasi 5.000.000 gli italiani affetti da IPB

In Italia

46 % (50 – 60 anni)

69 % (60 – 70 anni)

78 % (> 70 anni)

- La presenza di LUTS interessa il 40% dei soggetti di età = o >50aa
- IPB è la seconda patologia per diagnosi effettuate negli uomini ogni anno in Italia.
- In media meno del 50% dei soggetti con sintomi accede ad un consulto medico.

IPB

ipertrofia
prostatica
benigna

- definizione ed
epidemiologia -

Sintomi delle basse vie urinarie (Lower Urinary Tract Symptoms - LUTS)

- sintomi della fase di riempimento vescicale (irritativi)


(urgenza, pollachiuria, nicturia, incontinenza da urgenza, alterata sensazione vescicale)

- sintomi della fase di svuotamento vescicale (ostruttivi)

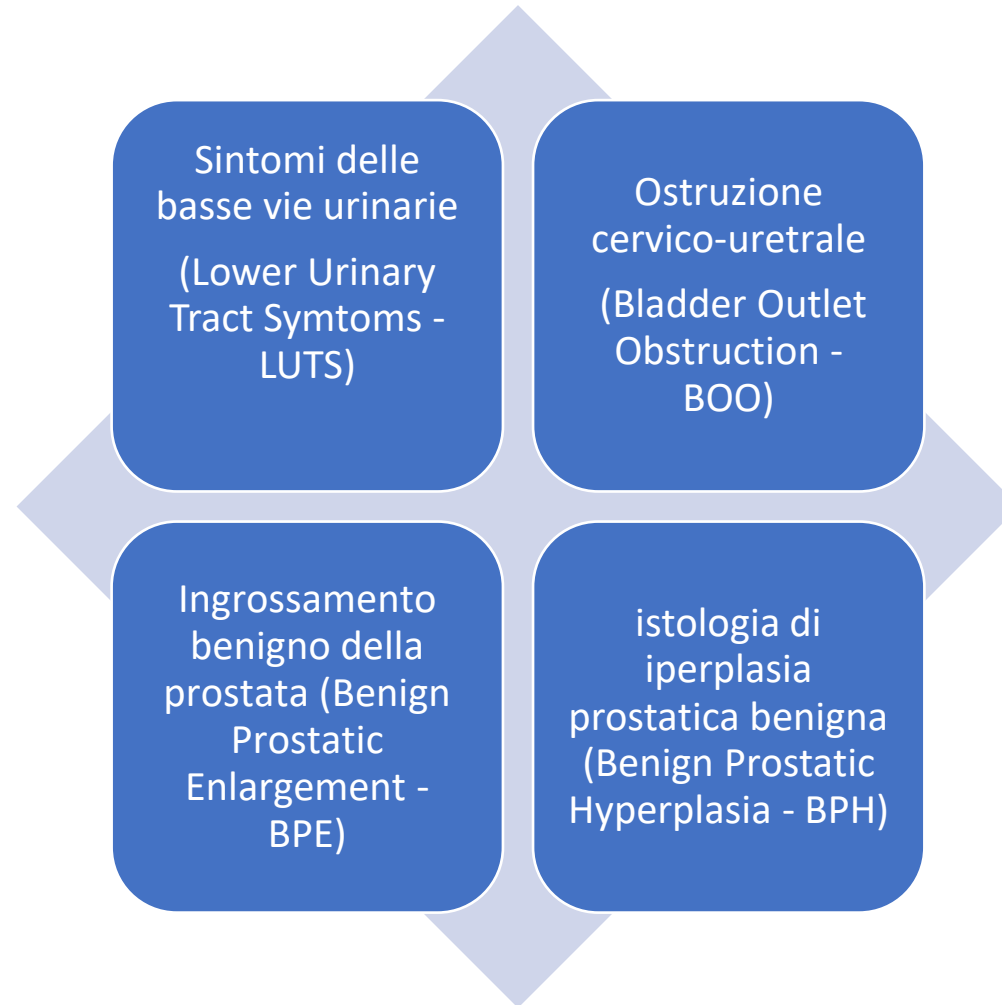
(mitto ipovalido, esitazione, intermittenza, uso del torchio addominale, gocciolamento terminale)

- sintomi della fase post-minzionale

(sensazione di mancato vuotamento, gocciolamento post-minzionale)



IPB: ipertrofia prostatica benigna - definizione ed epidemiologia -



IPB

ipertrofia prostatica benigna
- definizione ed epidemiologia -



IPB: ipertrofia prostatica benigna - definizione ed epidemiologia -

Definizioni delle condizioni più comunemente associate ai LUTS maschili:

- **Ritenzione acuta di urine:** vescica dolente, palpabile o apprezzabile alla percussione, quando il paziente non riesce a urinare spontaneamente.
- **Ritenzione urinaria cronica:** vescica non dolente, che rimane palpabile o apprezzabile alla percussione dopo che il paziente ha urinato. Il paziente può anche essere incontinente.
- **Ostruzione cervico-uretrale:** termine generico che indica l'ostruzione durante il flusso urinario, caratterizzato da un aumento della pressione detrusoriale e da un ridotto flusso urinario. Generalmente è diagnosticata attraverso lo studio pressione/flusso.
- **Ostruzione prostatica benigna** (benign prostatic obstruction - BPO): si tratta di una forma di ostruzione cervico-uretrale diagnosticata quando la causa dell'ostruzione urinaria è legata a un ingrossamento benigno della prostata.

IPB: ipertrofia prostatica benigna - definizione ed epidemiologia -

Definizioni delle condizioni più comunemente associate ai LUTS maschili:

- **Iperplasia prostatica benigna:** termine impiegato e riservato alla descrizione del tipico pattern istologico, che definisce la malattia.
- **Iperattività detrusoriale** (Detrusor overactivity - DO): riscontro urodinamico caratterizzato da contrazioni involontarie, spontanee e provocate, dal muscolo detrusore durante la fase di riempimento vescicale.
- **Sindrome della vescica iperattiva:** sindrome clinica caratterizzata da urgenza minzionale, con o senza continenza urinaria da urgenza, associata generalmente ad aumentata frequenza minzionale diurna e nicturia, in assenza di infezioni urinarie o altre patologie manifeste.

IPB: ipertrofia prostatica benigna - definizione ed epidemiologia -

TAKE HOME MESSAGE

- Molti pazienti affetti da IPB vanno incontro a disturbi minzionali (LUTS) con l'avanzare dell'età.
- L'eziopatogenesi è multifattoriale e la progressione della malattia può essere differente.
- I LUTS possono avere un diverso impatto sulla qualità di vita del paziente (salute fisica/psicologica).
- L'incidenza è in aumento, ma molti uomini scelgono di non parlarne al proprio medico di fiducia.