



Seriato - BG
Via Nazionale 93

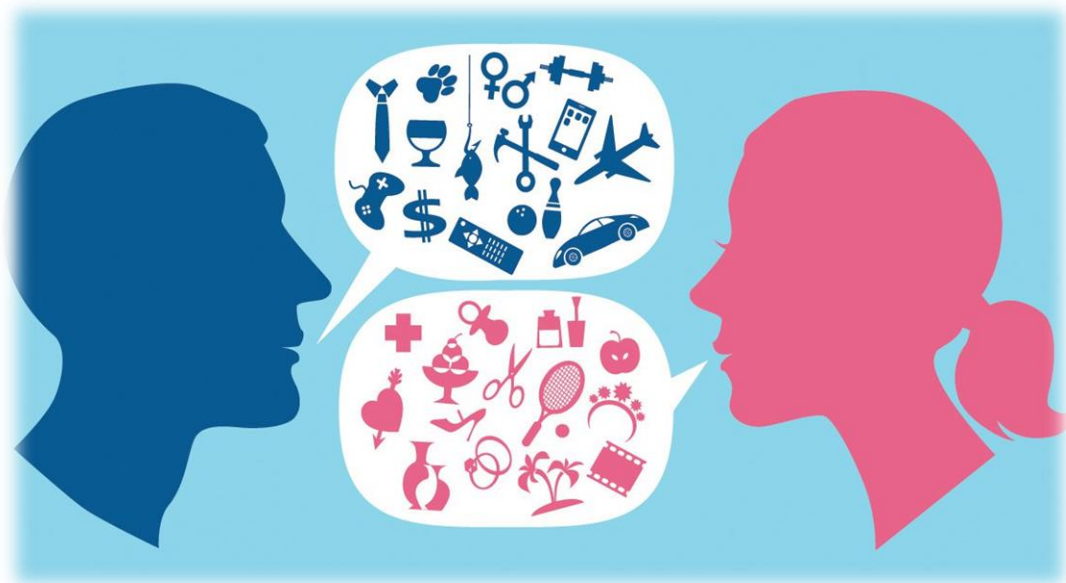
Disturbi e disfunzioni andrologiche
nell'adolescente e nell'adulto.

Le fatiche del paziente maschio.

DOTT.SSA VALERIA PEREGO, PSICOLOGA PSICOTERAPEUTA

**MEN ARE
FROM MARS,**
*Women Are
from Venus*

Differenze neurologiche



Alcune delle differenze tra uomini e donne risiedono nelle connessioni cerebrali dei loro cervelli:

- maggiori tra emisfero destro e sinistro nelle **donne**
- più sviluppate all'interno dello stesso emisfero negli **uomini**.

Differenze ambientali



VS

Se non mi insegnano da piccolo...



Farò fatica da grande!

Prevenzione



Un tema di dialogo anche in
famiglia...e a scuola

Disfunzione erettile

Gli uomini provano imbarazzo a parlarne

- in generale
- col proprio medico
- con lo specialista
- perfino con la propria partner

Più spesso, solo se lo sanno,
sono le donne a parlarne!



Disfunzione erettile

SE ne parlano:

- lo fa solo il 43% di chi ne soffre
- mediamente dopo 3 anni dall'insorgere del disturbo
- più del 40% continua a non fidarsi nemmeno con la partner.



Disfunzione erettile



- Parlarne è ancora un **tabù**

Disfunzione erettile



- È vissuta come una sconfitta della propria **virilità**

Disfunzione erettile



- C'è scarsa consapevolezza che si tratti di un **problema di salute**

Il disagio psicologico

Alle problematiche fisiche si può aggiungere il disagio psicologico con sintomi come:

- ▶ Ansia
- ▶ Perdita di autostima
- ▶ Apatia
- ▶ Senso di vergogna
- ▶ Senso di colpa nell'ambito della sfera sessuale
- ▶ altri disturbi nella sfera sessuale

Disfunzione erettile o ansia da prestazione?



- Mente e corpo...una cosa sola

Il supporto psicologico

Ha l'obiettivo di:



- ▶ ridurre lo **stress psicoemotivo** dei pazienti
- ▶ contrastare la perdita di **autostima** e gli stati **ansiosi e/o depressivi**
- ▶ affrontare i **disagi relazionali** e i **disturbi sessuali** da un punto di vista emotivo

Presa in carico multidisciplinare

